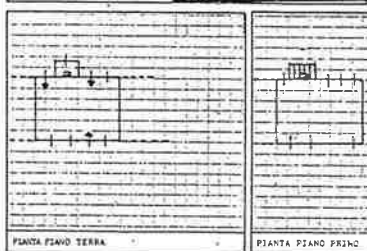
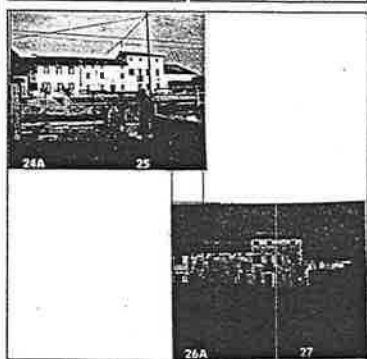


PROVINCIA DI PADOVA
COMUNE DI SAN GIORGIO IN BOSCO
consistenza del patrimonio immobiliare

PROVINCIA DI PADOVA
COMUNE DI SAN GIORGIO IN BOSCO
consistenza del patrimonio immobiliare

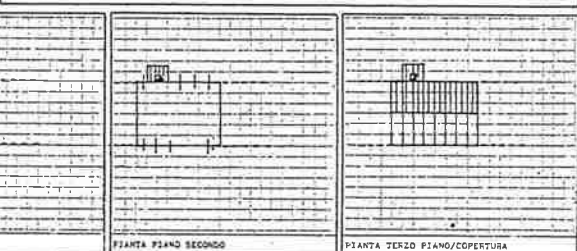
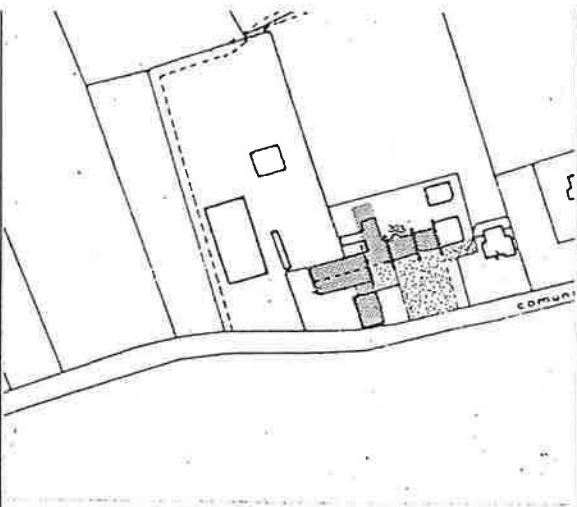


SUPERFICIE AREA AC 1500
SUPERFICIE COPERTA MQ 85
VOLUME EDIFICATO MC 595
INDICE COPERTURA MQ/MQ
INDICE FONCIARIO E/700

REFERIMENTI U.T.A.

NOTE

SITO	A	B	C	D	E	F	G	H	I	L	M	N	
1 tipologia nucleo tipologia unito edilizia	EDIFICI ISOLATI	EDIFICI A CORONA	EDIFICI A CORTE	EDIFICI AGGREGATI	EDIFICI A BLOCCHI	RESIDENZA	RESIDENZA CON ANNESSO FUNZIONALE	ANNESSO RUSTICO	CASA PADRONALE	VILLA STORICA	ALTRA	ISOLATO	AGGREGATO
2 segni di confine tipologia chiusure	FILARE	ALTOFUOCO	MURATURA	RECINZIONI	STRADE	NOGGE	CANCELLO	PORTONE	NESSUNA CHIUSURA	ALTRA			
3 destinazioni d'uso spazi scoperti e pavimentazioni	SEMIASFALTO	FRUTTO	ORTO	CONSOLE	GIARDINO	PARCHIO	TERRA BATTUTA	CIOTTELATO	LATERIZIO	CEMENTO	ASFALTO	ALTRA	
4 elementi puntuali e lineari	POZZO	FONTE	FORNO	PIRENE	POLLAIO	PORCILE	LETANAO	CAPISTELLO	TELEFONO	INCARICIA ELETTRICA			



SITO	A	B	C	D	E	F	G	H	I	L	M	N	
1 tipologia nucleo tipologia unito edilizia	EDIFICI ISOLATI	EDIFICI A CORONA	EDIFICI A CORTE	EDIFICI AGGREGATI	EDIFICI A BLOCCHI	RESIDENZA	RESIDENZA CON ANNESSO FUNZIONALE	ANNESSO RUSTICO	CASA PADRONALE	VILLA STORICA	ALTRA	ISOLATO	AGGREGATO
2 segni di confine tipologia chiusure	FILARE	ALTOFUOCO	MURATURA	RECINZIONI	STRADE	NOGGE	CANCELLO	PORTONE	NESSUNA CHIUSURA	ALTRA			
3 destinazioni d'uso spazi scoperti e pavimentazioni	SEMIASFALTO	FRUTTO	ORTO	CONSOLE	GIARDINO	PARCHIO	TERRA BATTUTA	CIOTTELATO	LATERIZIO	CEMENTO	ASFALTO	ALTRA	
4 elementi puntuali e lineari	POZZO	FONTE	FORNO	PIRENE	POLLAIO	PORCILE	LETANAO	CAPISTELLO	TELEFONO	INCARICIA ELETTRICA			

DESTINAZIONI D'USO	1: RESIDENZA	2: PRIMARIO	3: SECONDARIO	4: TERZIARIO	5: TURISMO	6: ANNESSO RES.	7: ANNESSO AGR.	8: ARTIG. PROD.	9: ARTIG. SERV.			
10: INDUSTRIA	11: MAG. COMM.	12: DEPOSITO	13: NEGOTIO	14: BANCA/PASS.	15: ANDOLE/MIST.	16: UFF. PUBBL.	17: UFF. PRIVATO	18: ALTRA				
UNITA' edilizia	A	B	C	D	E	F	G	H	I	L	M	N
6 destinazione d'uso a piano grado di utilizzo	PRIMO PIANO	PRIMO PIANO	SECONDO PIANO	SOTTOTERRA	NON	NON	PARZIALE	UTILIZZO	NON			
7 datazione edificio	PRIMA 1900	DA 1901 A 1950	DA 1951 A 1969	DA 1970 A 1981	DA 1982 A 1993	OLTRE 1993	CONSERVATO	TRASFORM.	STRUTTURA	AMPLIATO	MUOVO EDIFICIO	INIZIATO
8 forma della pianta forma della copertura							ALTRA					ALTRA
9 percorsi verticali									ALTRA	NON VALUTABILE	NO	
10 tipologia posizione camino											NO	ESISTENTE
11 struttura portante verticale	MURATURA	FILASTRI	MISTA	LATERIZIO	PIETRA E LATERIZIO	BLOCCHI CLS	CLS	METALLO	ALTRA	NON VALUTABILE		MURATURA
12 struttura e modo di copertura	LEGNO	LATEROCCL. O CLS	METALLO	NON VALUTABILE	COPPI LATERIZIO	ALTRA LATERIZIO	TEGOLE CEMENTO	FIBRO CEMENTO	LAMIERA	GUAINA	ALTRA	
13 cornicioni e fregi	LEGNO	LEGNO/TAV	LATERIZIO	MURATURA	LAT/CLS	LAT/CLS	ALTRA					
14 timpani	TEGOLE	LATERIZIO	LEGNO	LATERIZIO	MURATURA	LAT/CLS	LAT/CLB	ALTRA				
15 fori di accesso												MURATURA
16 fori di finestre												
17 sistemi di chiusura e oscuramento	INVERTIBILI	VERANDA	OSCURI A LIENO	OSCURI ALLA PAD.	OSCURI AD ANTA	AVVOLGIBILI	GRIGLIATI IN LATER.	ALTRA	PORTE	NON VALUTABILE	NO	LEGNO
18 affacci esterni	BALCONE	TERRAZZO	BALAIATOIO	SCAL. ESTERNA	METALLO	PIETRA	LEGNO	CAPIZUBA	CAPIZUBA	CAPIZUBA	ALTRA	NO
19 stato di manutenzione dell'edificio	MURATURA PORTANTE	STRUTTURA COPERTURA	MANTO COPERTURA	AFFACCI ESTERNI	INQUADRI FORI	INTONACO ESTERNO	GRONDAIE PERMANENTI	CANINE	INVERTIBILI	SISTEMI OSCURAMENTO	TENTE ELEMENTI DECORATIVI	MURATURA
20 qualità nuovi interventi: tipologia	PIANTA ALZATO	FORMA COPERTURA	TEMPORI ETERNI	PERCORSI AFFACCI ESTERNI	INQUADRI FORI	INQUADRI ESTERNO	GRONDAIE PERMANENTI	CANINE	INVERTIBILI	SISTEMI OSCURAMENTO	TENTE ELEMENTI DECORATIVI	NO
21 qualità nuovi interventi: tecnologia	STRUTTURA VERTICALE	STRUTTURA COPERTURA	MANTO COPERTURA	AFFACCI ESTERNI	INQUADRI FORI	INQUADRI ESTERNO	GRONDAIE PERMANENTI	CANINE	INVERTIBILI	SISTEMI OSCURAMENTO	TENTE ELEMENTI DECORATIVI	NO